



**Aurya é um novo empreendimento que irá nascer nos arredores de Lisboa, na Quinta do Conventinho, em Loures. Descubra-o em detalhe e encontre o equilíbrio perfeito para o seu futuro.**

Aurya is a new building that will rise up in Lisbon's surroundings, in Quinta do Conventinho, Loures. Discover it in full detail and find out the perfect balance for your future.



# AURYA®





O EQUILÍBRIO PERFEITO

# A meio caminho de tudo o que imagina.

Half way from everything you imagine.



LOCALIZAÇÃO

Viva rodeado de áreas verdes,  
a 10 minutos do centro da cidade.

Live surrounded by green areas, only 10 minutes  
away from the city center.

- ① Urbanização Quinta do Conventinho,  
Av. Luís de Camões  
Santo António dos Cavaleiros  
Loures – Lisboa  
Portugal

O EQUILÍBRIO PERFEITO

Hospital  
Beatriz Ângelo

Centro Comercial  
Continente de Loures

 AURYA®







## Longe da agitação, perto de tudo o que precisa.

Away from the hustle, close  
to everything you need.

Localizado em Santo António dos Cavaleiros, no concelho de Loures, o novo empreendimento Aurya situa-se a apenas 10 minutos de carro do centro de Lisboa. No alto de um vale, e com vista para o horizonte, o local destaca-se pelo comércio nas proximidades, a facilidade de transportes públicos, as áreas verdes circundantes e um sentido de comunidade.

Located in Santo António dos Cavaleiros, in Loures, the new Aurya is only 10 minutes away from the city center. At the top of a valley, with a view facing the horizon, the village stands out for its local commerce, easy access to public transportation, the surrounding green areas and a strong sense of community.

# A sua vida ao virar da esquina.

Nos arredores do Aurya encontra tudo o que precisa  
para responder às suas necessidades diárias.

Your life just around  
the corner.

In the surroundings you will find everything  
you need to answer your daily needs.

Hospital Beatriz Ângelo  
Beatriz Ângelo Hospital

Estação de metro Quinta  
do Conventinho (2025)  
Quinta do Conventinho subway station (2025)

Centro comercial LouresShopping  
LouresShopping Mall

Parque Urbano da Encosta de  
Santo António dos Cavaleiros  
Encosta de Santo António dos Cavaleiros  
Urban Park

Autocarros Carris  
Carris Bus





# O melhor de dois mundos.

The best of both worlds.



# Encontre o seu equilíbrio perfeito.

O Aurya nasceu de uma promessa: um local pensado para oferecer o equilíbrio de que todos precisamos, unindo a tecnologia com a tradição, a azáfama com a calma, a diversão com o descanso e a cidade com os espaços verdes e amplos.

Este conceito de espaço foi especialmente pensado para aqueles que procuram o equilíbrio na sua vida, entre casa e trabalho, podendo usufruir do melhor dos dois mundos.

Find your perfect balance.

Aurya was born from a promise: a place designed to offer the balance we all need, blending technology with tradition, hustle and calmness, amusement with rest and the city with wide and green spaces.

This concept was specially thought for those who search for a balance in their lives, between home and work, to make the most of both worlds.



Vista  
Exterior  
Lote A  
/  
Outside  
View  
Building A





## Descubra o espaço perfeito para si.

O Aurya conta com duas tipologias de apartamentos para fazer face às suas necessidades. Pode escolher entre T2 e T3, pensados para uma vida moderna e ajustada ao seu dia a dia. Todos os apartamentos contam com uma varanda para apreciar o espaço exterior e estão totalmente equipados, para que possa usufruir da sua nova casa de imediato.

Discover the perfect space for you.

Aurya has two apartment typologies to suit your needs. You can choose between a T2 or a T3, designed for a modern living and adjusted to your daily life. All the apartments have a balcony to enjoy the exterior space and are fully equipped for you to enjoy your new home right ahead.

# O equilíbrio perfeito entre a azáfama e a calma.

The perfect balance between the hustle and calmness.





O EQUILÍBRIO PERFEITO

AURYA®

# Apartamentos T2





## Sobre os T2

Todos os T2 têm um espaço de sala, uma cozinha totalmente equipada, uma casa de banho social e dois quartos, dispondo alguns deles de master suite, com casa de banho privada. O amplo espaço dispõe ainda de um ambiente acolhedor, com bastante luz natural, e uma varanda para tirar o máximo partido das vistas exteriores.

## About the T2

All the T2 contain a living room space, a fully equipped kitchen, a social bathroom and two rooms, one of those being a master suite, with its own private bathroom. The wide space is composed by a cozy environment, with plenty of natural light, and a balcony to make the most of the outside views.



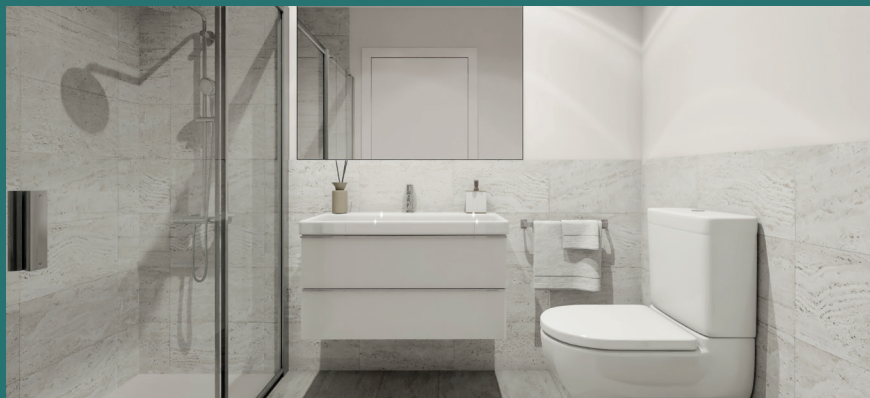
# Um espaço único para viver e partilhar.

A unique space  
to live and to share.



Perto o suficiente, para aproveitar as vantagens vibrantes da cidade, mas longe o suficiente, para deixar a agitação para trás.

Casa  
de Banho  
/  
Bathroom



Close enough to the city like perks, but enough to keep the city's power for a long time. The perfect balance between work and leisure.



Sala  
de Estar  
/  
Living  
Room





Cozinha  
/  
Kitchen

# Apartamentos T3





## Sobre os T3

Perfeitos para a sua família, os T3 são compostos por uma ampla sala, uma cozinha totalmente equipada, uma casa de banho comum e três quartos, dispendo alguns deles de master suite, com casa de banho privada. Estes apartamentos, pensados para o seu dia a dia, têm ainda uma varanda e a opção de garagem para um ou dois carros.

## About the T3

All the T2 contain a living room space, a fully equipped kitchen, a social bathroom and two rooms, one of those being a master suite, with its own private bathroom. The wide space is composed by a cozy environment, with plenty of natural light, and a balcony to make the most of the outside views.

**Em perfeita sintonia  
com a sua família.**

In perfect synchrony  
with your family.



Cozinha  
/  
Kitchen



**Um espaço amplo para usufruir de tempo  
de qualidade em família, todos os dias.**

A wide space for you to enjoy quality family  
time, every day.





Sala  
de Estar  
/  
Living  
Room



Quarto  
/  
Bedroom



Casa  
de Banho  
/  
Bathroom

## Apartamentos T2

82m<sup>2</sup> + 4m<sup>2</sup> de varanda\*

82m<sup>2</sup> + 4m<sup>2</sup> balcony

- 1 • Sala | Living room
- 2 • Cozinha | Kitchen
- 3 • I.S. | Bathroom
- 4 • Quarto | Bedroom
- 5 • Quarto | Bedroom
- 6 • Circulação | Corridor
- 7 • Varanda | Balcony



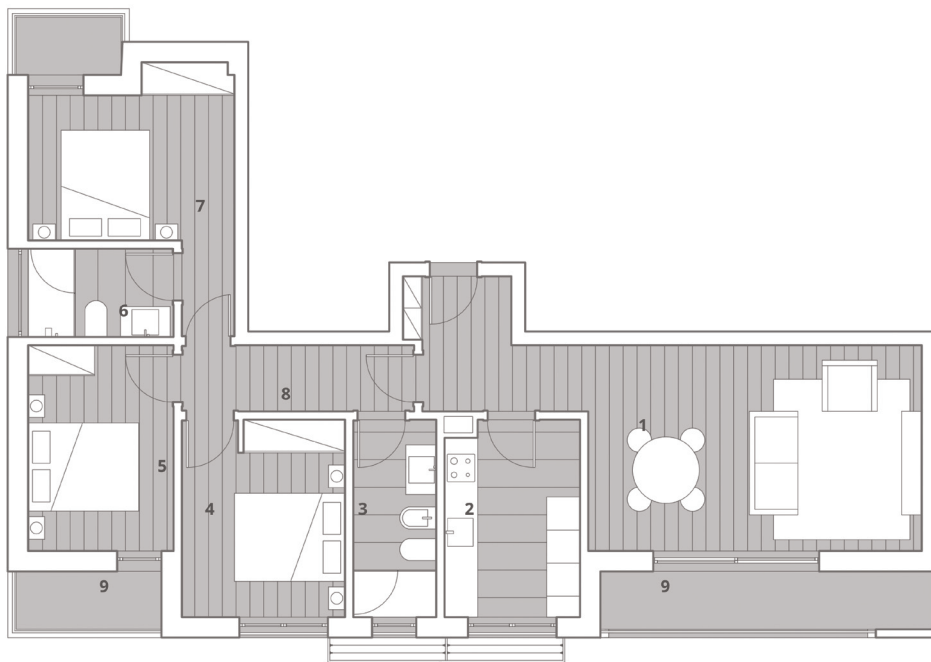
\*As áreas aqui apresentadas são aproximadas, indicativas e sem caráter contratual.  
The areas here contained are approximate, indicative and have no contractual nature.



## Apartamentos T3

105m<sup>2</sup> + 10m<sup>2</sup> de varanda\*

105m<sup>2</sup> + 10m<sup>2</sup> balcony



- 1 · Sala | Living room
- 2 · Cozinha | Kitchen
- 3 · I.S. | Bathroom
- 4 · Quarto | Bedroom
- 5 · Quarto | Bedroom
- 6 · I.S. | Bathroom
- 7 · Suite | Suite
- 8 · Circulação | Corridor
- 9 · Varanda | Balcony

\*As áreas aqui apresentadas são aproximadas, indicativas e sem caráter contratual.  
The areas here contained are approximate, indicative and have no contractual nature.



A pensar no balanço da sua vida pessoal e no compromisso de todos com o ambiente, o AURYA vem equipado com um novo Citroën Ami\*\*\*, uma solução de mobilidade urbana perfeita. A combinação ideal para a sua nova vida, que une o melhor de dois mundos. Contacte-nos para conhecer condições de fornecimento em detalhe.

**ami**  
100% eLECTRIC



\*A utilização regular de um Citroën Ami, em substituição de um veículo a combustão, poderá evitar a emissão de até 2,3 toneladas cúbicas de CO<sub>2</sub> por ano e diminuir a dependência de combustíveis fósseis. \*\* Limitado ao stock disponível.

# A casa do futuro traz o veículo do futuro.



The house of the future  
comes with the vehicle  
of the future.

Thinking about the balance between your personal life and our commitment with the environment, AURYA comes equipped with the new Citroën Ami\* \*\*, the perfect urban mobility solution.

The ideal combination for your new life, which brings together the best of both worlds. Contact us to know conditions in detail.

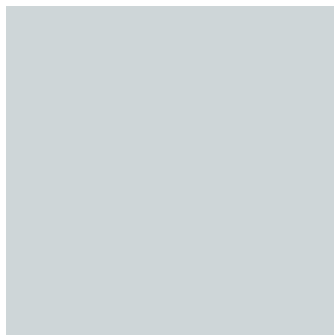
\* The regular use of a Citroën Ami, instead of a combustion vehicle, can avoid the emission of up to 2.3 cubic tons of CO<sub>2</sub> per year and reduce dependence on fossil fuels. \*\* Limited to available stock.

# O equilíbrio perfeito entre a modernidade e a tradição.

The perfect balance between modernity and tradition.

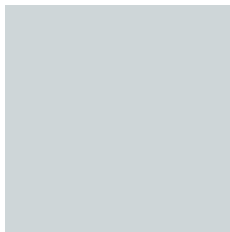
## Mapa de Acabamentos

## Finishing list

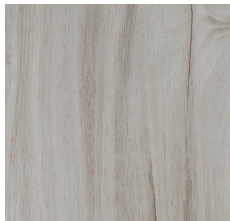
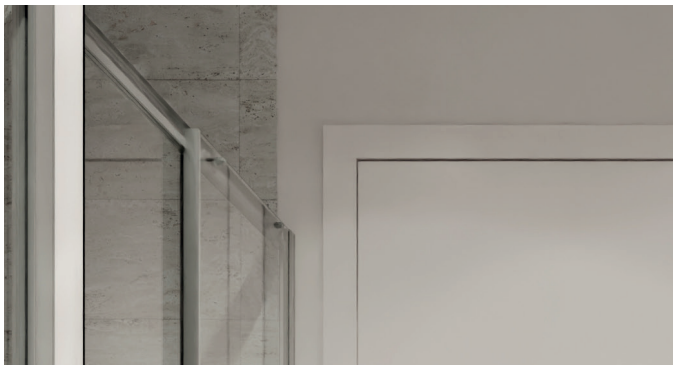


**Cinza-Claro**  
**NCS S 1002-B**  
Paredes e Rodapés  
Walls and Baseboards





**Cinza-Claro**  
**NCS S 1002-B**  
Carpintarias - Portas  
Capentries and Doors

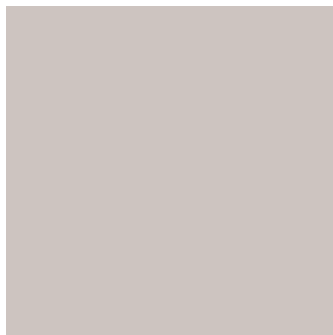


**Allura**  
**Click Pro** (ou similar)  
Pavimento  
Flooring



## Mapa de Acabamentos Kitchenette e Cozinhas

## Finishing list Kitchenette and Cozinhas



### **NCS S 1502-Y50R**

Móveis em carpintaria

Bancadas em compósito

Bespoke Kitchens





**RE/MAX EXPO**

Edifício Portucalle - Alameda dos Oceanos,  
Lote 4.43.01D, Loja nº41  
1990-211, Lisboa - Parque das Nações  
Worldwidexl Lda - AMI 13534

**Equipa**

**PAULO FERNANDES**

T: +351 968 411 796  
+351 962 042 063

[pfernandes@remax.pt](mailto:pfernandes@remax.pt)  
[www.remax.pt/pfernandes](http://www.remax.pt/pfernandes)